



ASSOCIAZIONE
WWF LIVORNO

WWF Livorno
Via Corsica, 27
57127 Livorno
e-mail: livorno@wwf.it
sito:
www.wwflivorno.it
tel: 0586 1940268 (solo
segreteria)
fax: 0586 049268

Associazione di volontariato
costituita ai sensi della legge quadro sul
volontariato 11 agosto 1991, n 266 e
della L.R.T. 26 aprile 1993, n 28 e
successive modifiche
C.F. 92099020494

In collaborazione con

Biodiversi
società cooperativa

alimentazione, ecoturismo, didattica e comunicazione

Domenica 15 marzo 2015 Dal laghetto delle Pianacce alla Casa dei Corsi

Una camminata alle spalle di Quercianella, attraverso un tipico esempio di pineta litoranea, attraversata dagli affluenti del Botro di Quercianella. Lungo il cammino ci imbattemo nel Laghetto delle Pianacce, unico lago naturale del livornese, sconosciuto ai più, nascosto alla vista da una fitta macchia. Saliremo fino alla Casa dei Corsi, ora casa privata, dove secoli addietro vi alloggiarono i banditi fuggiti dall'isola "venuti tra le balze di Montenero, in una valle che si nasconde tra i boschi in luogo pauroso." (P. Vigo).

Programma

Percorreremo il sentiero che parte da Quercianella e faremo un anello che ci porterà fino al Castellaccio presso la casa dei corsi. Pranzereemo lungo il sentiero e ridiscenderemo lungo una bellissima pineta a Pino d'Aleppo.

Dettagli

domenica 15 marzo

Ritrovo : ore 10.00 al parcheggio della "pinetina" sul Viale della Libertà a Livorno, di fronte al parcheggio ATL **oppure** ore 10.30 all'incrocio fra Via degli Albatrì e Via della Vitalba, a Quercianella (LI)

Mezzo di trasporto: mezzi propri

Percorrenza totale: 7,5 Km

Salita totale: circa 300 metri

Tempo di cammino effettivo: 2 ore e mezzo circa

Difficoltà: (E) facile

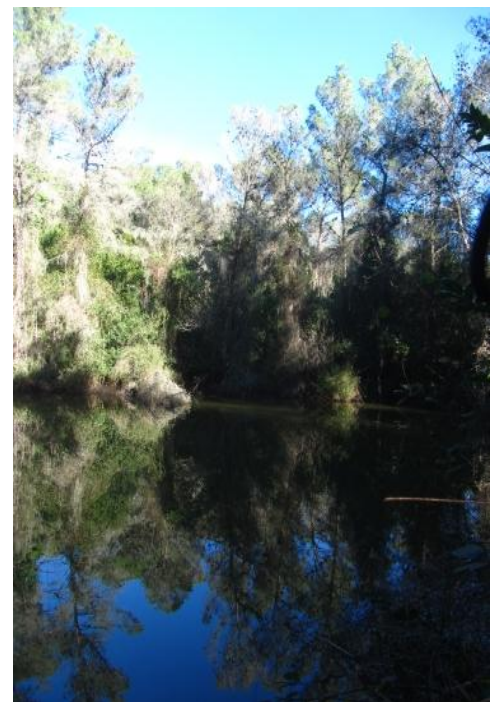
Costi escursione: € 10 (€ 5 per i soci WWF e under 18) da pagare sul posto al capo gita referente

Pranzo: al sacco

Rientro previsto: ore 15:30 circa

Abbigliamento consigliato:

Scarpe da Trekking, pantaloni lunghi, cappello per il sole, abbigliamento "a cipolla". Consigliati bastoncini da trekking.



Termine iscrizioni: Sabato 14 Marzo ore 15:00

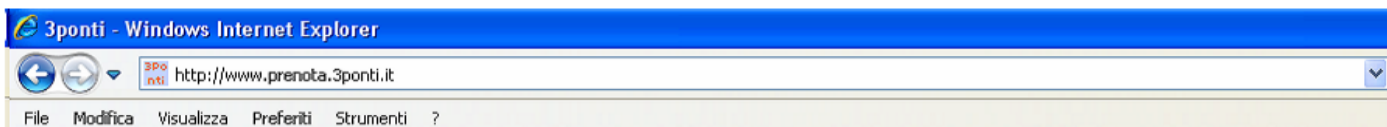
Il programma potrà subire modifiche per motivi di sicurezza, per condizioni meteorologiche avverse o per altre esigenze.

REFERENTI: Dario Canaccini 333-3970362 (coop Biodiversi)
Stefano Baldacci 349 8028903 (WWF Livorno)

ATTENZIONE PER L'ISCRIZIONE SEGUIRE LE MODALITA' NELLA PAGINA SUCCESSIVA



1. inserisci **www.prenota.3ponti.it** nella barra degli indirizzi del Browser (Internet Explorer, Firefox o simili) e dai INVIO



2. inserisci **WWFLI** nel [Codice Organizzatore:] e clicca su **Cerca**
3. seleziona l'evento **PCC** nella casella [Codice Evento:]
4. compila il modulo on-line con tutti i dati richiesti per ogni partecipante del tuo gruppo
5. Conferma la prenotazione cliccando l'apposito collegamento sulla e-mail di conferma che riceverai dopo la prenotazione

oppure



VIA SMS ♥



1. Mandare un SMS con il seguente contenuto:

wwfli **pcc.nome.cognome.luogodinascita.datadinascita**
spazio _____ ↑
al numero **346 9537712**

con la data di nascita nella forma *ggmmaaaa*

Esempio: Luca Rossi nato a Roma il 21 Aprile 1975 deve comporre il seguente messaggio:

wwfli pcc.luca.rossi.roma.21041975

ATTENZIONE: è necessario spedire un SMS per partecipante ed attendere SMS di conferma ♦
ATTENZIONE: eventuali comunicazioni su cambiamenti di programma e cancellazioni saranno inviate automaticamente a tutti i partecipanti sui loro cellulari attraverso un SMS spedito dal WWF Livorno